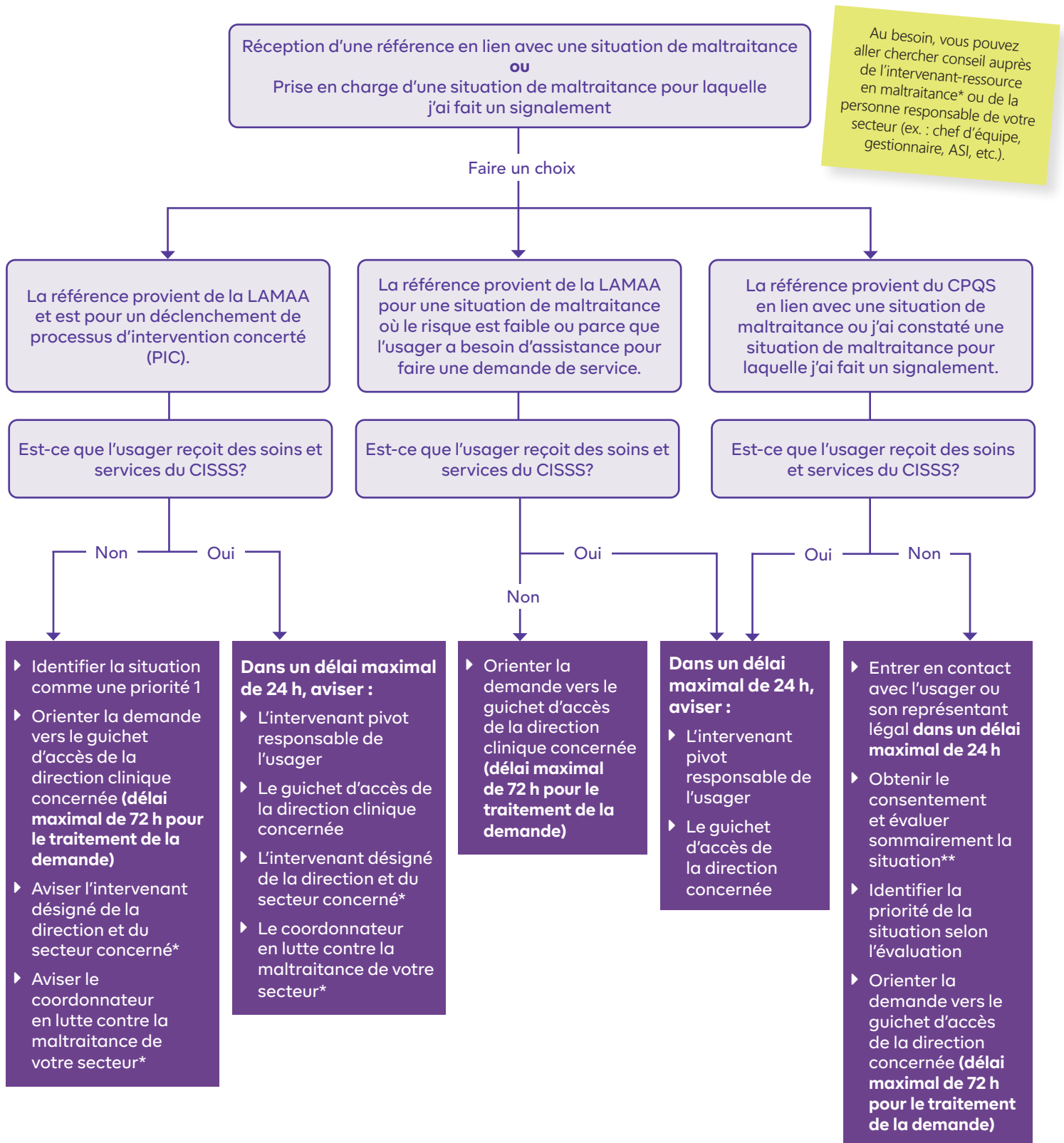


Prise en charge des situations de maltraitance par le personnel de l'AAOR



* Voir la liste des intervenants disponible sur l'intranet dans la section [Lutte contre la maltraitance](#) (sous Directions administratives > DQEPE)

** Voir les [annexes 2, 3 et 4](#) de la procédure qui vous aideront dans votre évaluation



**Lutte contre la
MALTRAITANCE**

PARLONS-EN ET AGISSONS

Centre intégré
de santé
et de services sociaux
du Bas-Saint-Laurent

Québec

