

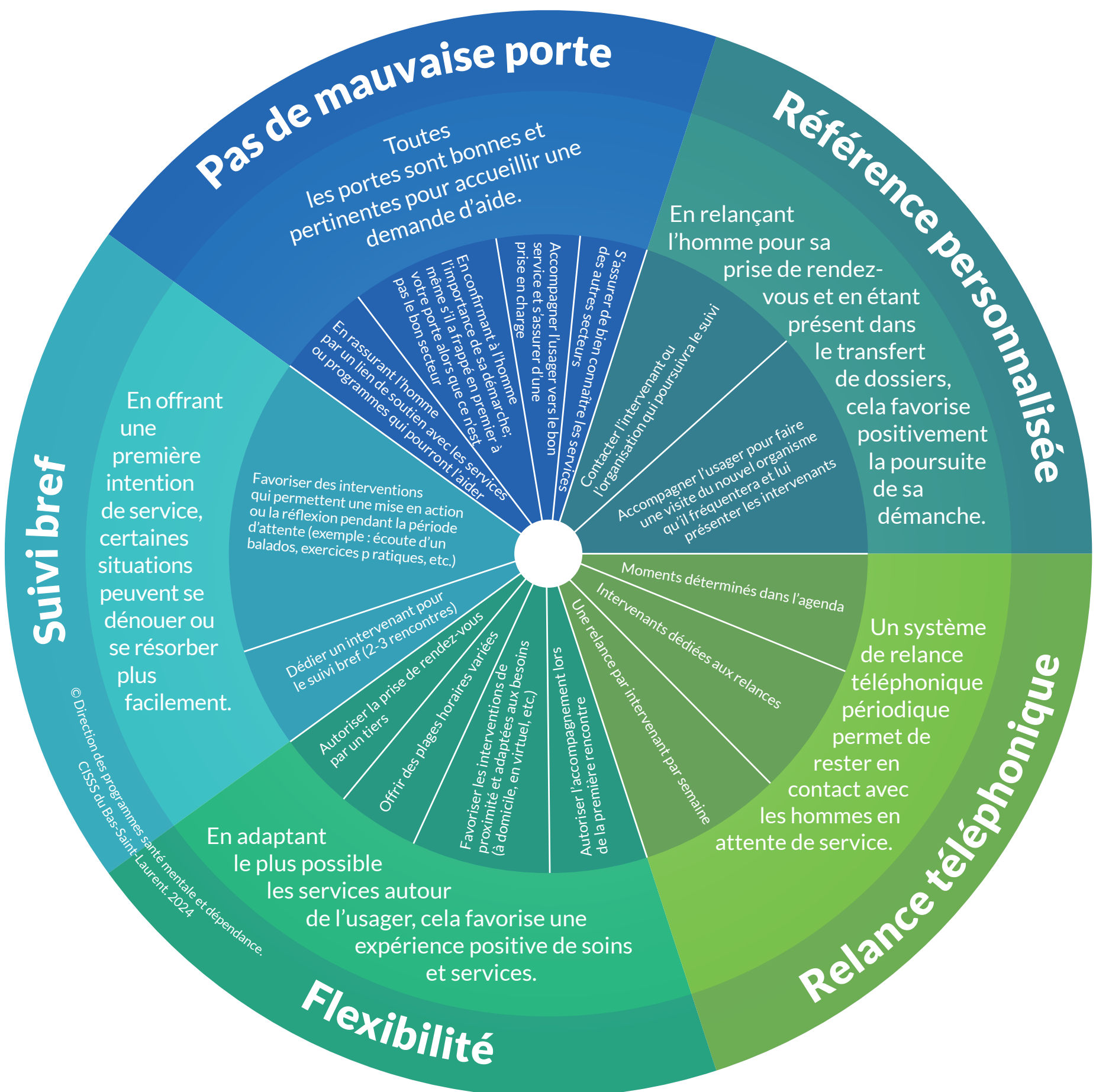
# Santé et bien-être des hommes (SBEH)

## La roue d'accès



Utilisez cette roue avec vos équipes pour :

1. Recevoir et transmettre de l'information ainsi que des pistes de solutions concrètes pour favoriser l'accès aux services pour la clientèle masculine;
2. Soutenir la mise en place d'actions favorisant l'accès aux services;
3. Échanger et trouver vos propres pistes de solution.



© Direction des programmes santé mentale et dépendance, CISS du Bas-Saint-Laurent, 2024