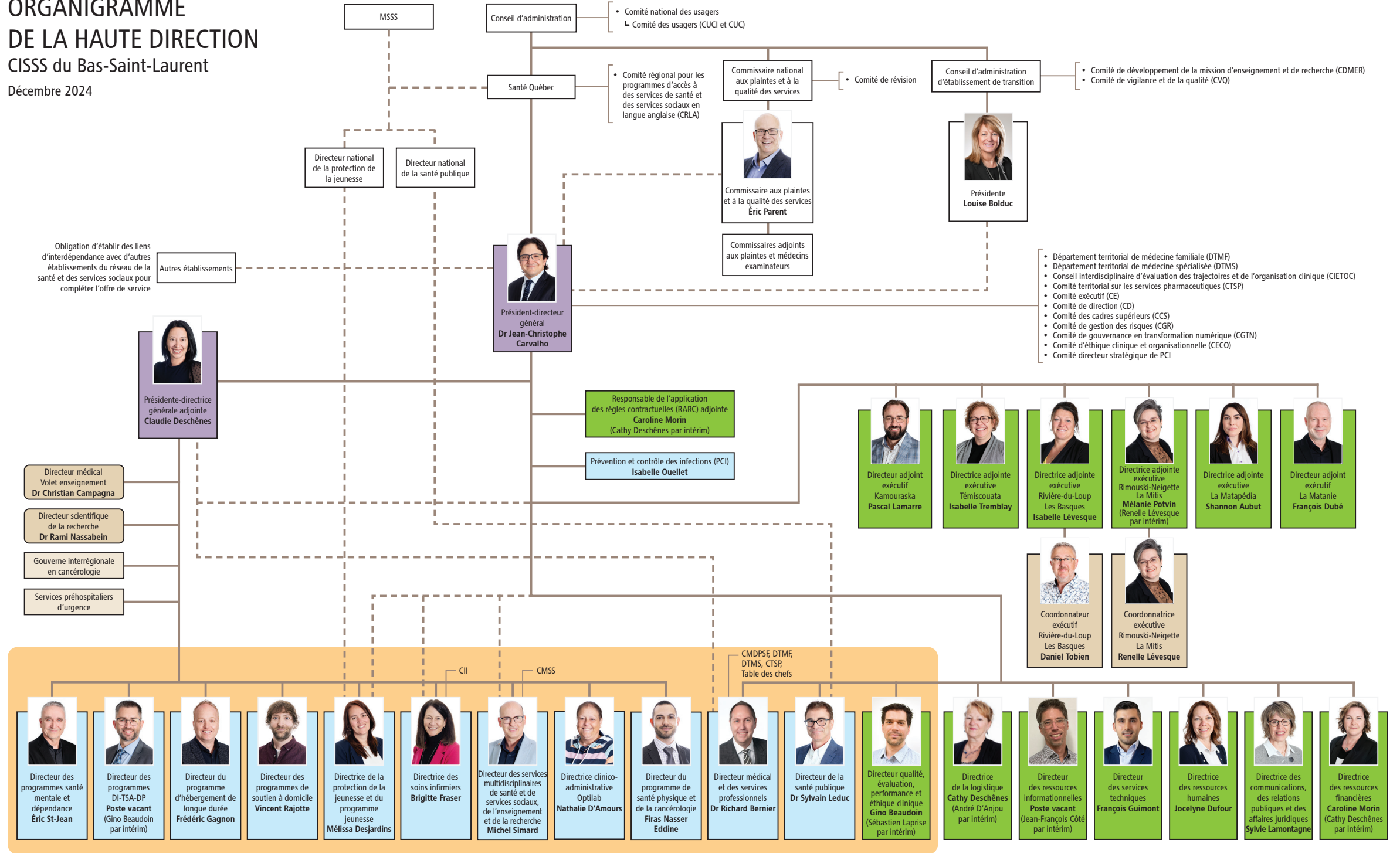


# ORGANIGRAMME DE LA HAUTE DIRECTION

CISSS du Bas-Saint-Laurent

Décembre 2024



## LÉGENDE



## SIGLES ET ACRONYMES

CII :	Conseil des infirmières et infirmiers	CTSP :	Comité territorial sur les services pharmaceutiques
CMDPSF :	Conseil des médecins, dentistes, pharmaciens et sages-femmes	DTMF :	Département territorial de médecine familiale
CMSS :	Conseil multidisciplinaire des services de santé / Conseil multidisciplinaire des services sociaux	DTMS :	Département territorial de médecine spécialisée
		MSSS :	Ministère de la Santé et des Services sociaux

Centre intégré  
de santé  
et de services sociaux  
du Bas-Saint-Laurent

