



Le développement durable se renouvelle dans notre établissement

Marie Duchesne, conseillère en développement durable et aux établissements, DST

Naissance du Service de développement durable

Depuis ce printemps, une nouvelle ressource professionnelle se consacre entièrement au développement durable, et ce, pour une durée de trois ans, marquant ainsi la naissance d'un Service de développement durable au CISSS du Bas-Saint-Laurent.



Marie Duchesne

Rattachée à la Direction des services techniques, Marie Duchesne est la nouvelle responsable de ce grand dossier. Le service permettra d'offrir des conseils en matière environnementale, de coordonner des projets, de sensibiliser les différents acteurs du CISSS du Bas-Saint-Laurent, de collaborer avec les partenaires régionaux et d'orienter la haute direction sur les nouvelles pratiques à adopter.

Marie Duchesne succède à Geneviève Fontaine et à Monique Bourget qui ont mis en place les fondements de la démarche de développement durable. Comme elle se

consacre à temps plein à ce dossier, elle pourra en assurer un plus grand déploiement.

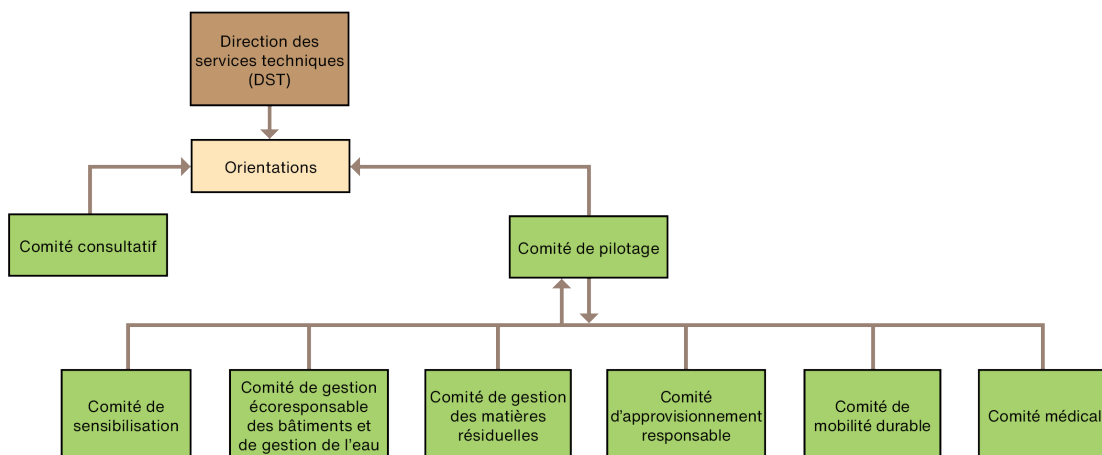
Avec la pandémie, les activités en développement durable ont été à leur plus bas. La convergence actuelle, les volontés politiques, les normes gouvernementales ont influencé fortement les établissements du réseau de la Santé et des Services sociaux (RSSS) à emboîter le pas et à relancer leurs actions. Il faut noter que les réseaux de santé génèrent à eux seuls plus de 5 % des gaz à effet de serre dans le monde.

Le réchauffement planétaire de plus en plus ressenti mondialement et présent sur notre territoire depuis quelques années n'est pas à négliger. Cela demandera certainement de travailler en adaptation face aux changements climatiques au sein du CISSS du Bas-Saint-Laurent. La situation d'urgence de la pandémie nous permettant de jeter les choses sans penser aux lendemains est maintenant révolue, puisque l'on sait maintenant que, si on ne prend pas soin de l'environnement, cela a un impact direct sur la santé de nos usagers à court ou à moyen terme! Pour que l'organisation devienne un acteur exemplaire en développement durable, cette transition devra s'intégrer collectivement et individuellement.

Déploiement de la gouvernance

Comme la direction reconnaît l'importance de ce dossier, elle voit à travailler collectivement son déploiement par une nouvelle gouvernance avec plusieurs comités.

Le comité de pilotage, composé de Cathy Deschênes, Joanne Aubé-Maurice, Nadia Dolbec, Isabelle Girard, Martin Legault et François Dubé, s'est réuni à deux reprises depuis cet automne afin de donner ses orientations sur la vision et son plan de gestion au comité consultatif.



Organigramme actualisé de la gouvernance du projet de développement durable au CISSS du Bas-Saint-Laurent

Suite à la page suivante [↻](#)

Les deux anciens comités est et ouest ayant été fusionnés, le grand comité consultatif se compose de membres issus de toutes les directions. Afin d'assurer une bonne représentativité, ce comité regroupe 27 personnes, dont 15 nouveaux membres récemment recrutés. Ce comité transmettra la vision terrain, validera les propositions du comité de pilotage à remettre à la haute direction et fera rayonner le développement durable au sein des directions.

Membres du comité consultatif

Caroline St-Louis	DL
Christian Lévesque	DPDI-TSA-DP
Marie-Andrée Cormier	DPDI-TSA-DP
Annie-Soleil Bisson	DPJ-PJe
Vincent Couture	DPJ-PJe
Jean-Philippe Nadeau	DPSAPA
Linda Caroll	DPSAPA
Pascal Lamarre	DPSAPA
Janie Blanchette	DPSMD
Firas Nasser Eddine	DPSPC
Isabelle Girard	DRHCAJ
Evelyne Côté-Grenier	DSMER
Alexandra Dubé Loubert	DSMER
Sabrina Hannigan	DSMER
Chloé Pelletier	DSP
Daniel Brazeau	DSP
François Caron	DSP
Marie-Élaine Chaput Dugas	DSP
Rébecca Martin-Forest	DSP
Philippe Picard	DSP
Martine Roy	DST
Daniel Tobien	DST
Jérôme Fournier	DRF
Marie-Eve Lebel	DSI
Sébastien Laprise	DQEPE
Dominic Tremblay	Optilab
Jean-Christophe Carvalho	PDGA
Marie Duchesne	DST

Enfin, les comités de travail de gestion écoresponsable des bâtiments, de gestion des matières résiduelles, d'approvisionnement responsable, de mobilité durable ainsi que le comité médical se rencontreront dès cet automne. Une communication sera envoyée pour officialiser les nouveaux membres prenant part à ces comités.

Suivis gouvernementaux, priorités annuelles et visite de Santé Synergie Environnement dans nos installations

Actuellement, les membres du RSSS n'ont aucune obligation gouvernementale d'avoir une démarche environnementale. Toutefois, le ministère de la Santé et des Services sociaux sonde annuellement les membres du RSSS afin de connaître les démarches effectuées en développement durable. Le CISSS du Bas-Saint-Laurent voit à s'y conformer et a transmis ses démarches via le GESTRED.

De plus, cet automne, le Ministère demande d'effectuer la première collecte de matières résiduelles. Cela a pour but d'émettre des recommandations pour améliorer nos performances. Pour ce faire, le CISSS du Bas-Saint-Laurent a embauché un consultant,

la firme Santé Synergie Environnement (SSE), qui a une grande expertise dans le réseau de la santé, travaillant auprès de plus de 13 établissements au Québec. L'organisme SSE est venu, en octobre, faire le tour des installations pour émettre des recommandations.

Bref retour sur le Défi sans auto solo

Pour sa première participation au Défi sans auto solo qui s'est déroulé du 19 au 25 septembre, le CISSS du Bas-Saint-Laurent a pu compter sur 67 participants qui ont parcouru 2709,31 km au total à l'occasion de 317 déplacements. Un total de 53,80 kg de gaz à effet de serre ont été épargnés. Ce sont 25 personnes qui ont réalisé le défi de 10 déplacements. Félicitations à nos 10 meilleurs participants :

1. François Caron
2. Brigitte Bertrand
3. Julipier Giasson
4. Navetteur cool (non identifié)
5. Julie Boulanger
6. Marie Duchesne
7. Navetteur cool (non identifié)
8. Jessica Pelletier
9. Jérôme Fournier
10. Jean-Simon Langlois

Rappelons que le Défi sans auto solo est une compétition amicale entre les entreprises et les institutions québécoises afin de sensibiliser les gens de toutes les régions à l'importance d'utiliser des transports durables. Le covoiturage, l'autobus, la course, le vélo, la marche et même le télétravail ont permis d'accumuler des points via une application sur les téléphones mobiles.

Nous vous invitons à conserver votre application active puisqu'elle vous permet de connaître vos performances sur les plans autant physique qu'environnemental! Invitez vos collègues à participer!

Projet pilote de recyclage des masques

Du 8 juillet au 21 septembre, sept grandes boîtes ont été envoyées chez MultiRecycle à Montréal afin de recycler les masques du Centre hospitalier du Grand-Portage et de l'Hôpital régional de Rimouski. Ce projet pilote ciblait le recyclage des masques des deux hôpitaux qui consomment le plus de masques au Bas-Saint-Laurent. Un total de 210 000 masques ont été détournés du site d'enfouissement pour un total de 1 589 livres durant 86 jours. Les masques ont été remodelés en microbilles de plastique pour de nouveaux produits (bacs, sacs de poubelle, bibliothèques). Chaque envoi a obtenu un certificat de conformité de Recyc-Québec. La haute direction a décidé le 18 octobre dernier de poursuivre ce projet jusqu'en juin 2023 et de réévaluer la situation pour l'année suivante.

Vos bons coups

Dans les prochaines parutions, nous aimerions diffuser vos bons coups en matière de développement durable dans vos directions. Certaines cliniques sont plus vertes que d'autres. Nous sommes certains que vos bonnes actions viendront inspirer d'autres secteurs. N'hésitez pas à me contacter pour me transmettre vos bons coups ou contactez votre représentant en développement durable du comité consultatif afin qu'il me transmette l'information.